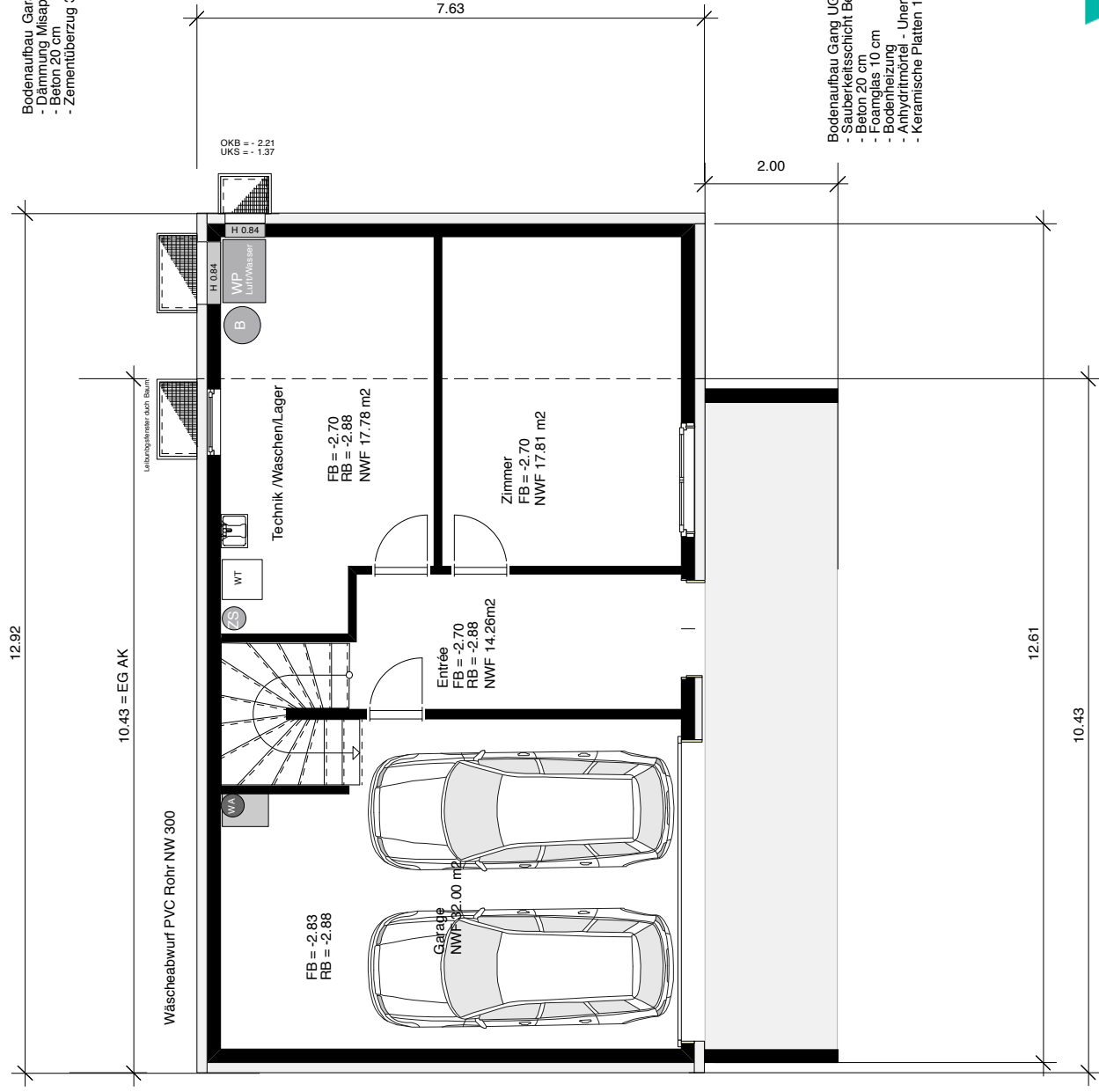


Haus 1

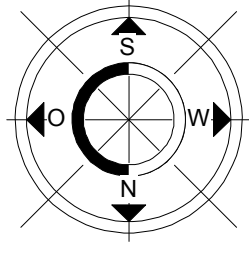
Bodenaufbau Garage, Werkstatt, Technik/Waschen:

- Dämmung Milsapor 30 cm
- Beton 20 cm
- Zementüberzug 3 cm P500

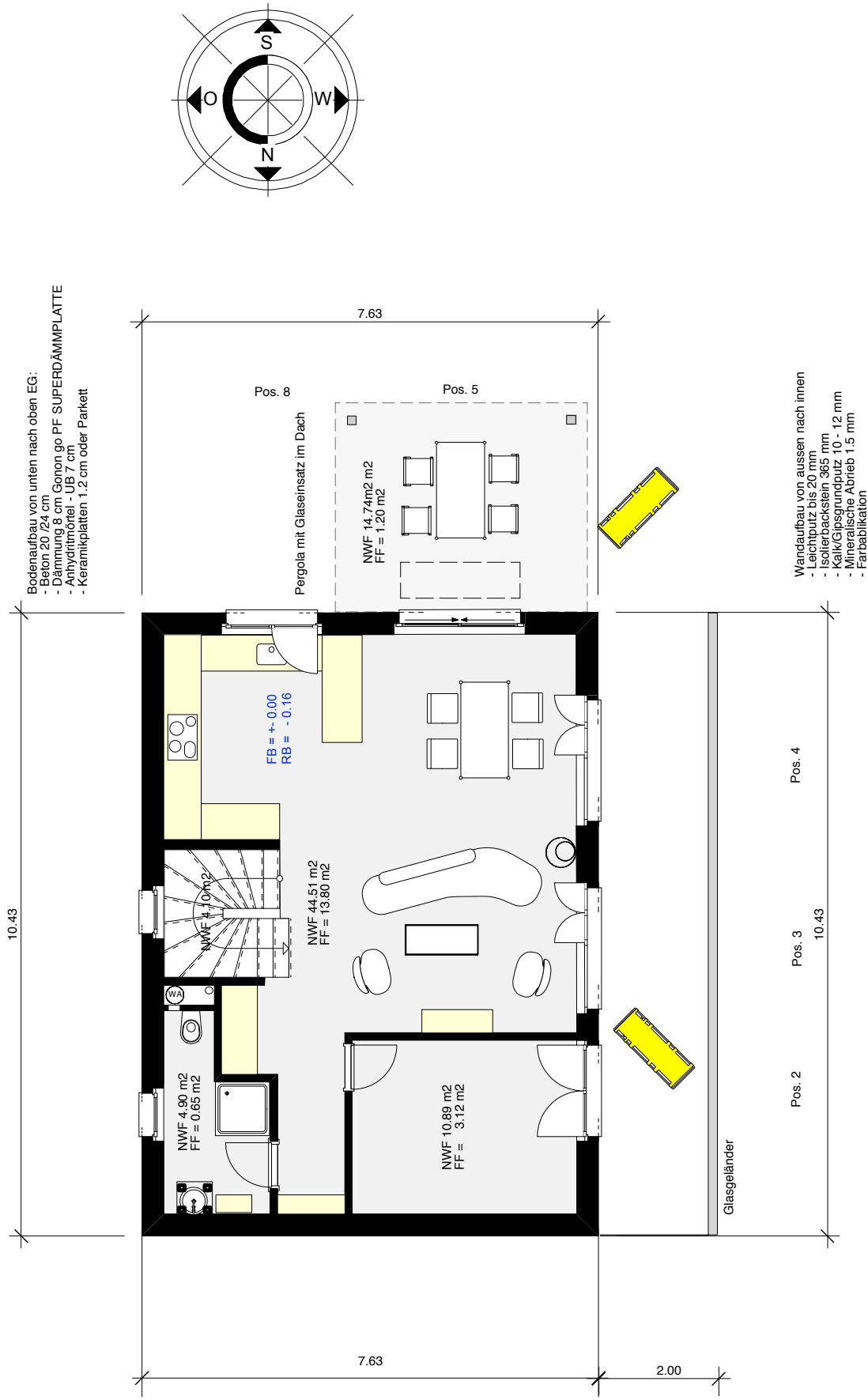


Bodenaufbau Gang, UG und Keller:

- Sauberkeitsschicht Beton FC 150 5 - 10 cm
- Beton 20
- Feuchtglas 10 cm
- Bodenbelag
- Anhydrittritte - Unerlagsboden 7 cm
- Keramische Platten 1.2 cm



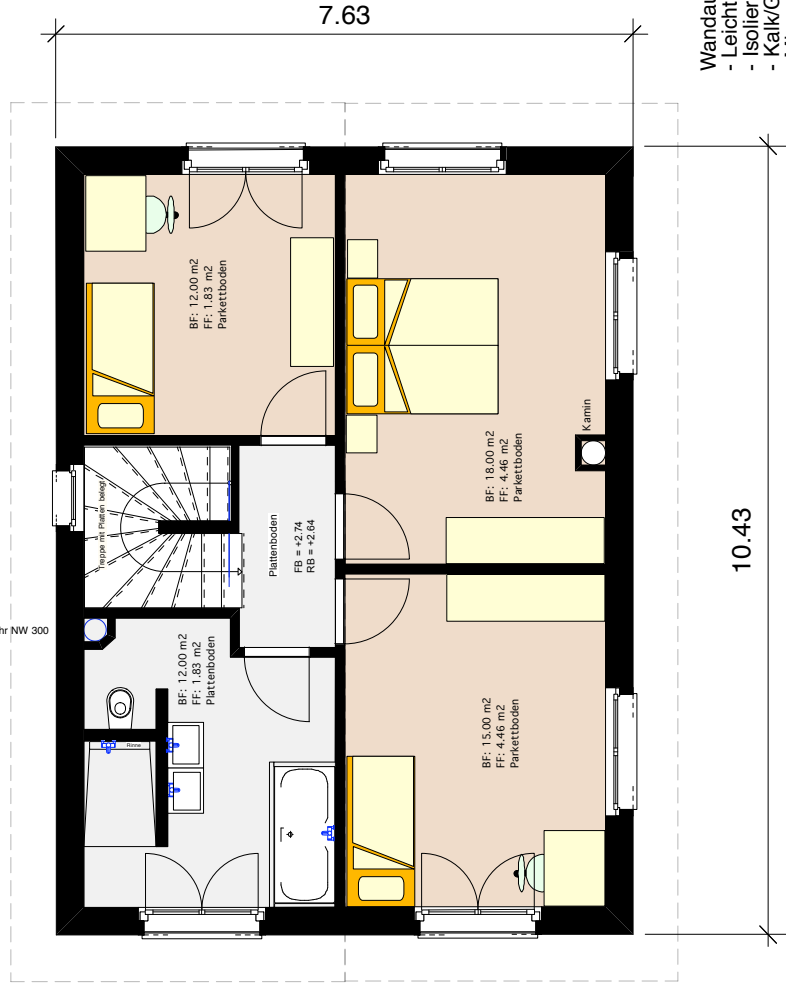
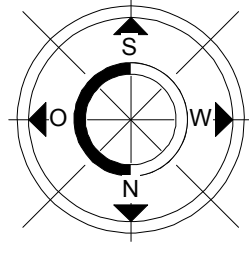
Haus 1



Haus 1

- Bodenaufbau OG:
- Beton 24 cm
 - Dämmung 2 cm
 - Anhydritmörtel - UB 7 cm
 - Keramikplatten 1,2 cm
- oder Parkettböden

Wäscheabwurf PVC Rohr NW 300



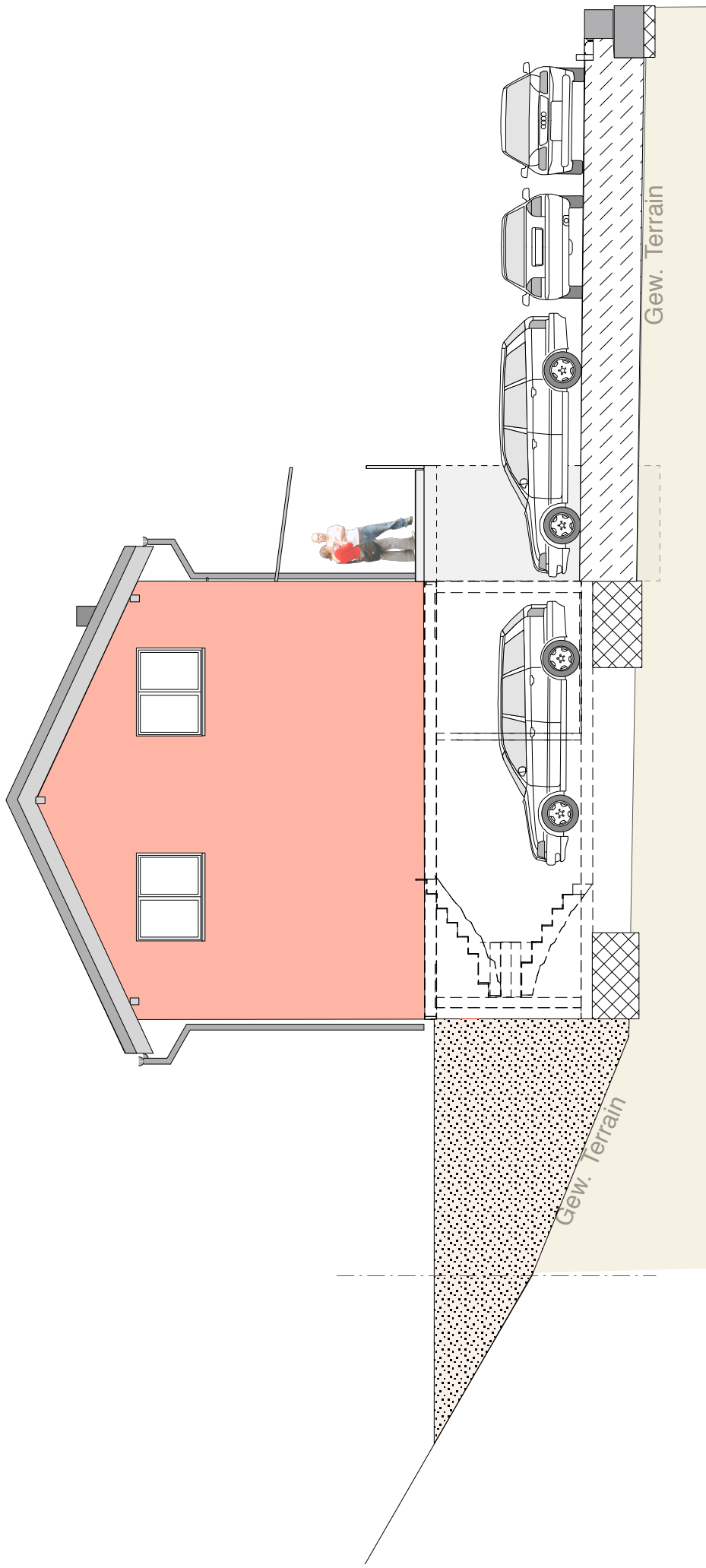
- Wandaufbau von aussen nach innen
- Leichtputz bis 20 mm
 - Isolierbackstein 365 mm
 - Kalk/Gipsgrundputz 10 - 12 mm
 - Mineralische Abrieb 1.5 mm
 - Farbabilikation

Obergeschoss M. 1:100

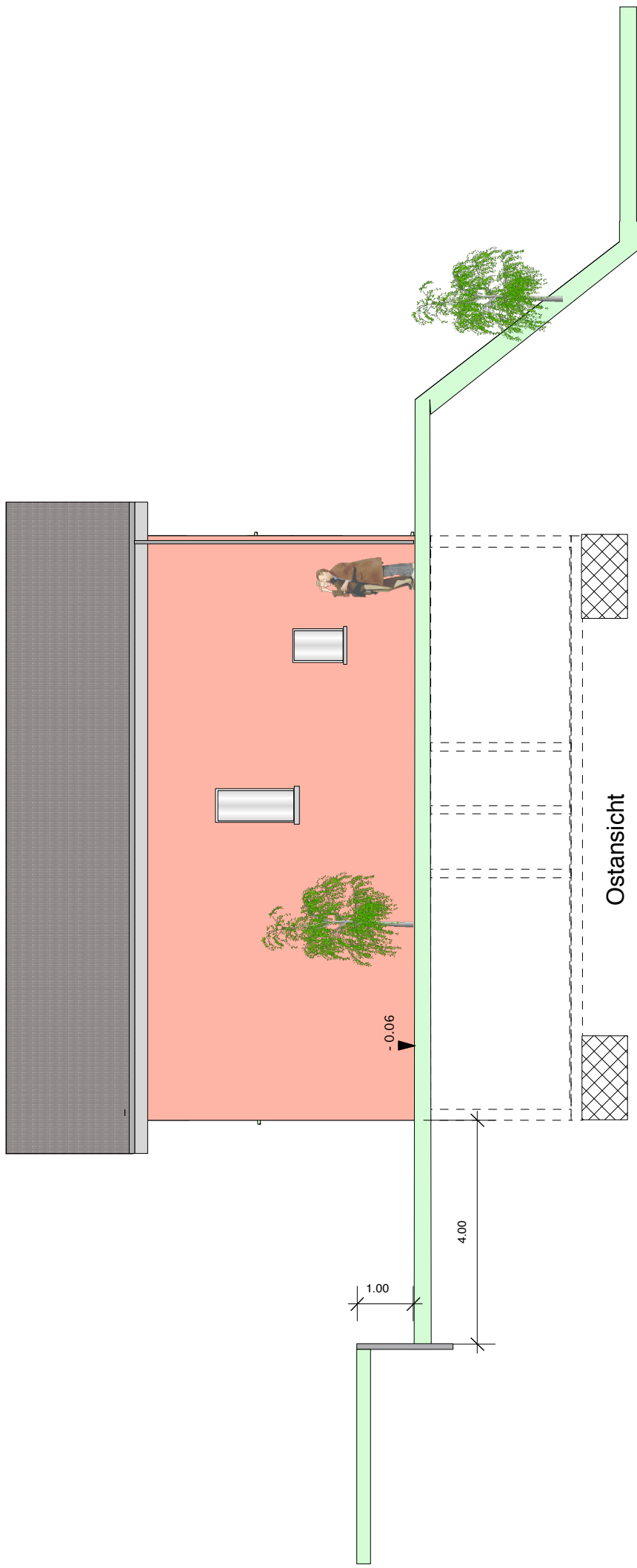


PETER WERNLI
 Architekturbüro + Baumanagement
 Eichbergweg 30, 5703 Seon
 Tel. 062 775 06 36 www.bauleitungwernli.ch
 Mob. 079 646 23 35
 Fax 062 775 06 98
 info@bauleitungwernli.ch

Haus 1

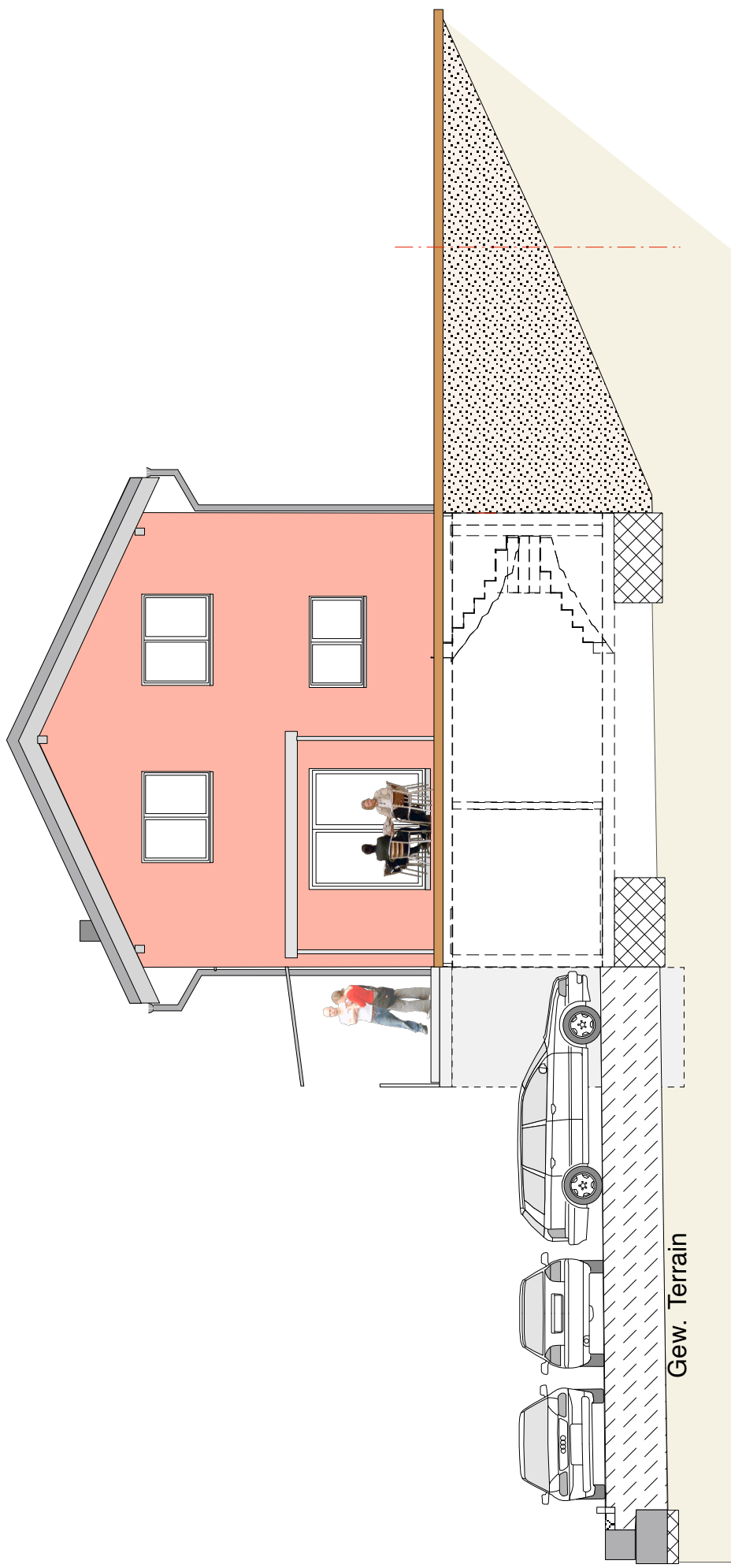


Haus 1



Ostansicht M. 1:100

Haus 1



Haus 1



Westansicht M. 1:100